

MICROSOFT OUTLOOK

Guía de configuración de cuentas de correo

Elaborado por Hosting Power Perú

Todos los derechos reservados, Lima, 2017

INDICE

¿Cómo configuro mi cuenta de correo en Microsoft Outlook? 3

Opciones avanzadas..... 5

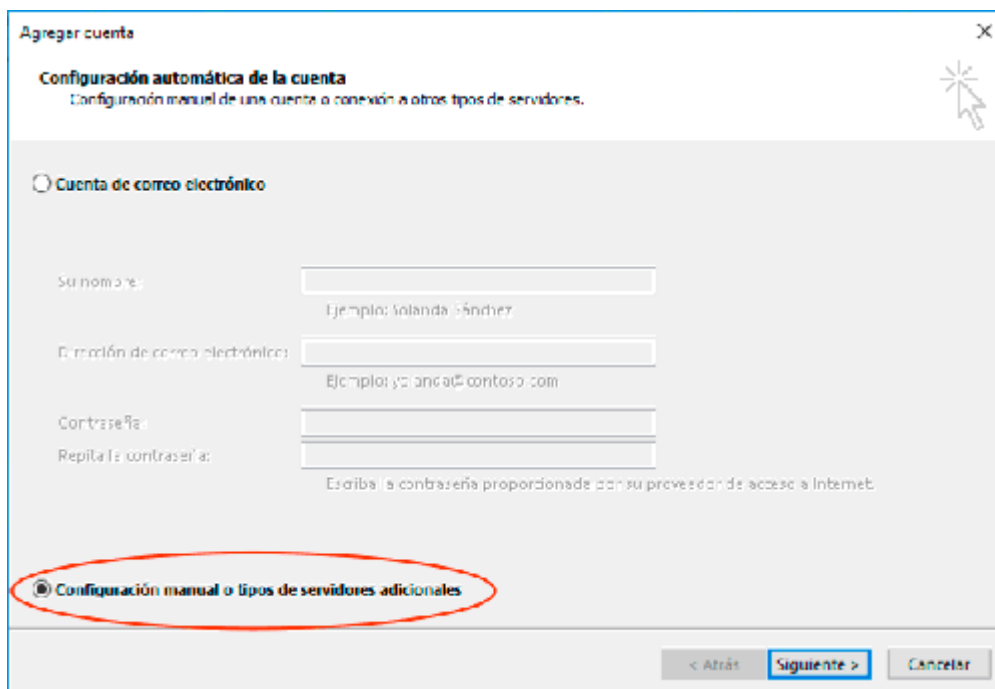
Configurar cuentas de correo

¿Cómo configuro mi cuenta de correo en Microsoft Outlook?

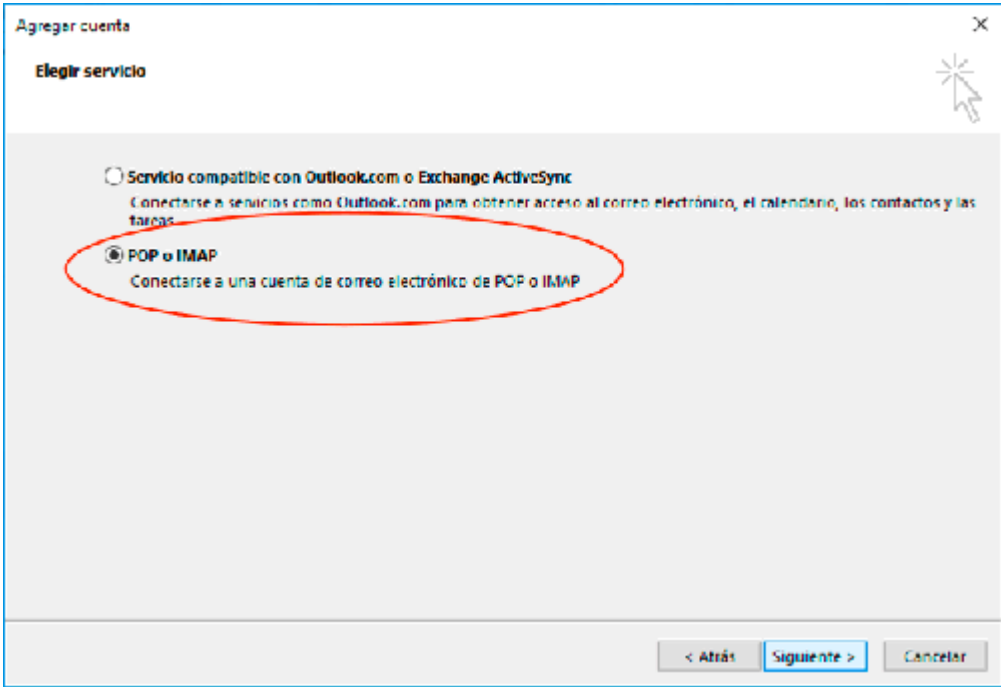
Ingrese al Outlook y seleccione la opción Archivo:



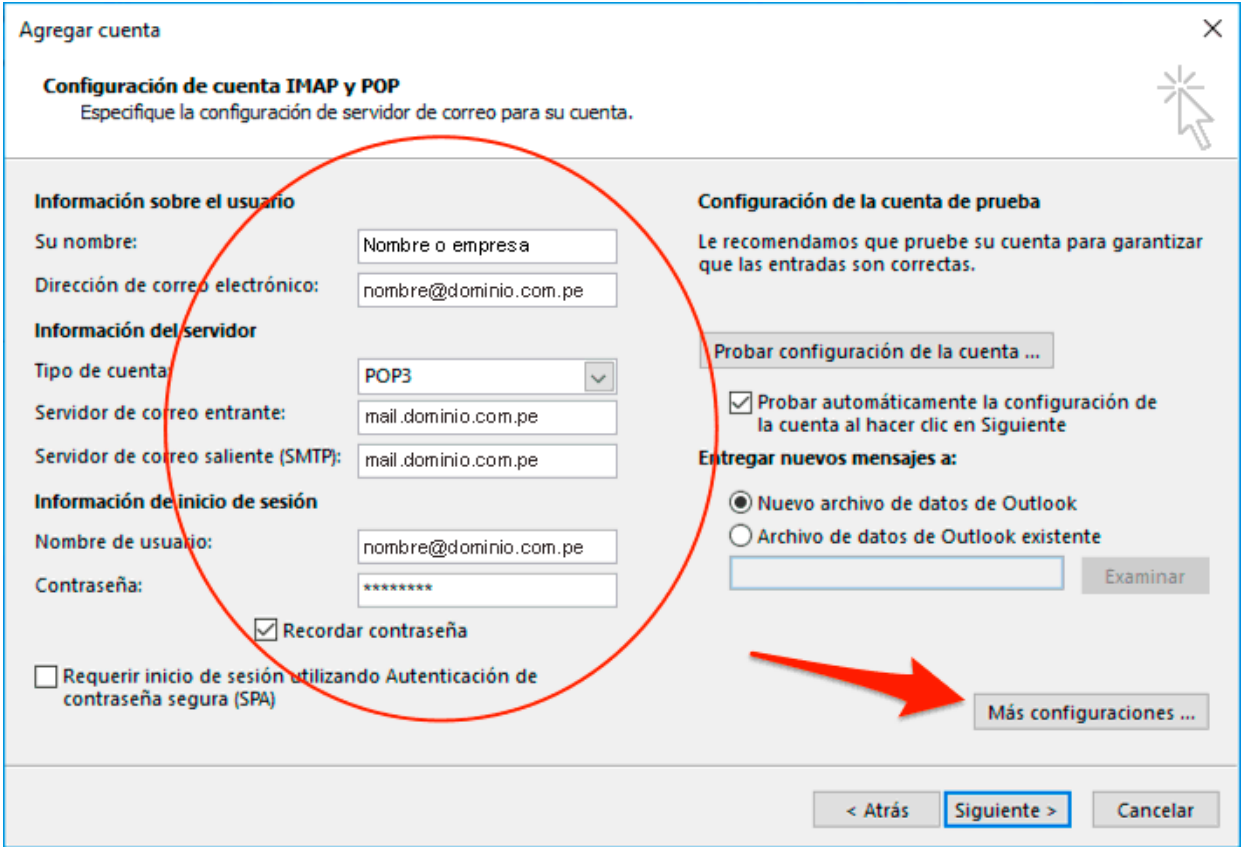
En la pantalla marque "+ Agregar cuenta" y luego elegir Configuración manual:



Elegir POP o IMAP y siguiente:



A continuación se mostrará la pantalla para configurar la cuenta (POP3), donde debe llenar con mucho cuidado los datos para asegurar que la conexión sea correcta:



Información sobre el usuario

Su nombre: Coloque su nombre y apellidos como usted prefiera.

Dirección de correo electrónico: Escriba la dirección de correo electrónico, ejemplo: anadiaz@midominio.com, ventas@midominio.com

Información del servidor

Tipo de cuenta: elegir **POP3** o **IMAP**

Servidor de correo entrante (POP3): Es el nombre del servidor de correo, podría ser por ejemplo: **mail.sudominio.com**

Servidor de correo saliente (SMTP): Igualmente ingrese el mismo servidor de correo: **mail.sudominio.com**

Información de inicio de sesión

Nombre de usuario: Coloque la cuenta de correo, ejemplo: anadiaz@sudominio.com.

Asegúrese de escribir el nombre del correo completo,

Contraseña: Escriba la clave secreta de su cuenta de correo.

Autenticación de Contraseña de seguridad (SPA), **no active esta check**.

Opciones avanzadas

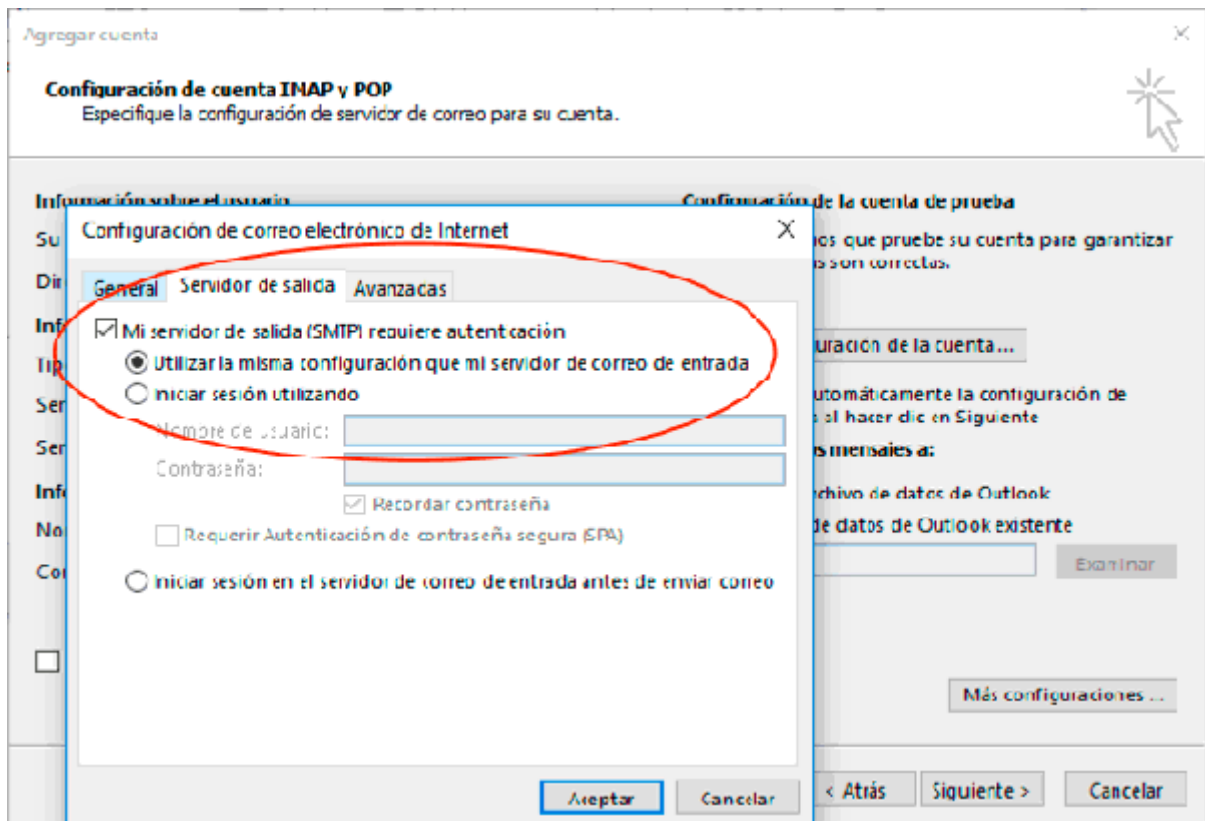
Ingrese a "Más configuraciones".

General

Ingrese sus datos, para referirse a esta cuenta (compañía, correo de respuesta).

Servidor de Salida

Active "Mi servidor de salida (SMTP) requiere autenticación". Vea la imagen siguiente:



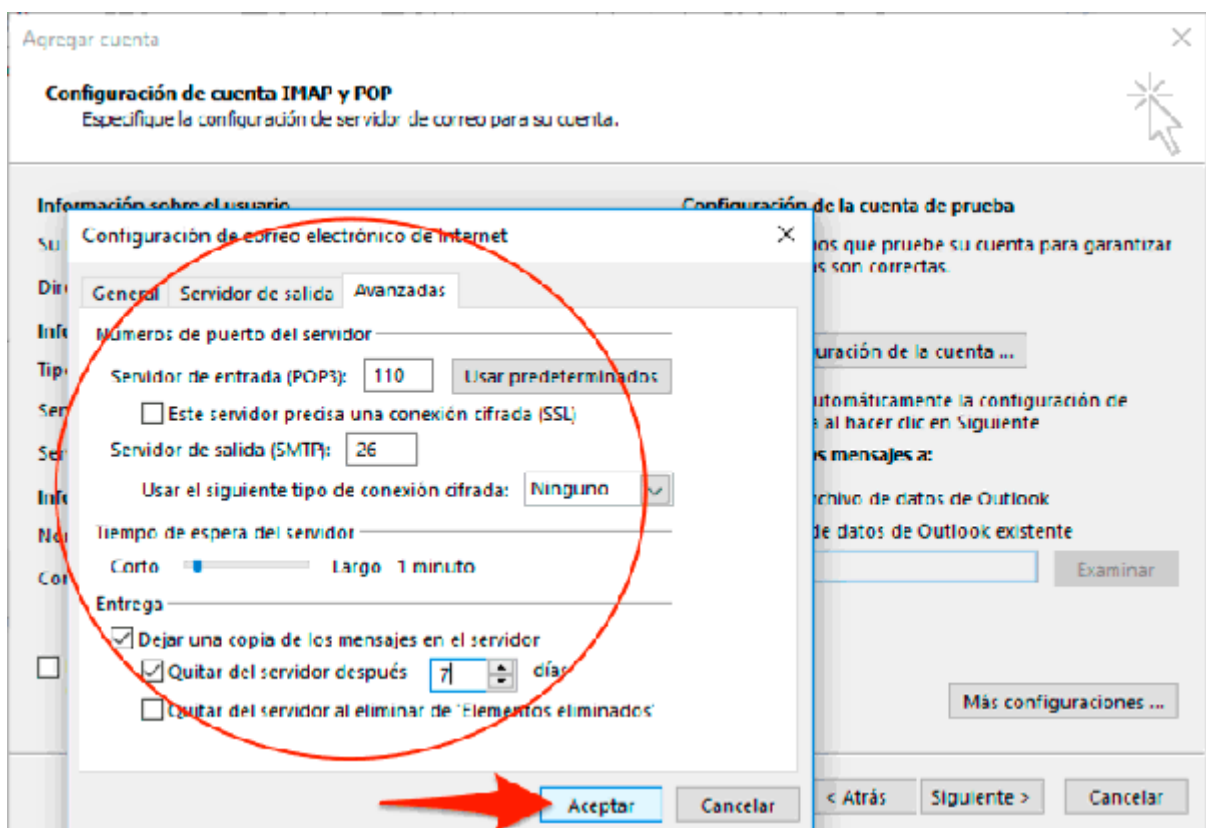
Avanzadas

Servidor de entrada (POP3): Debe ser **110**

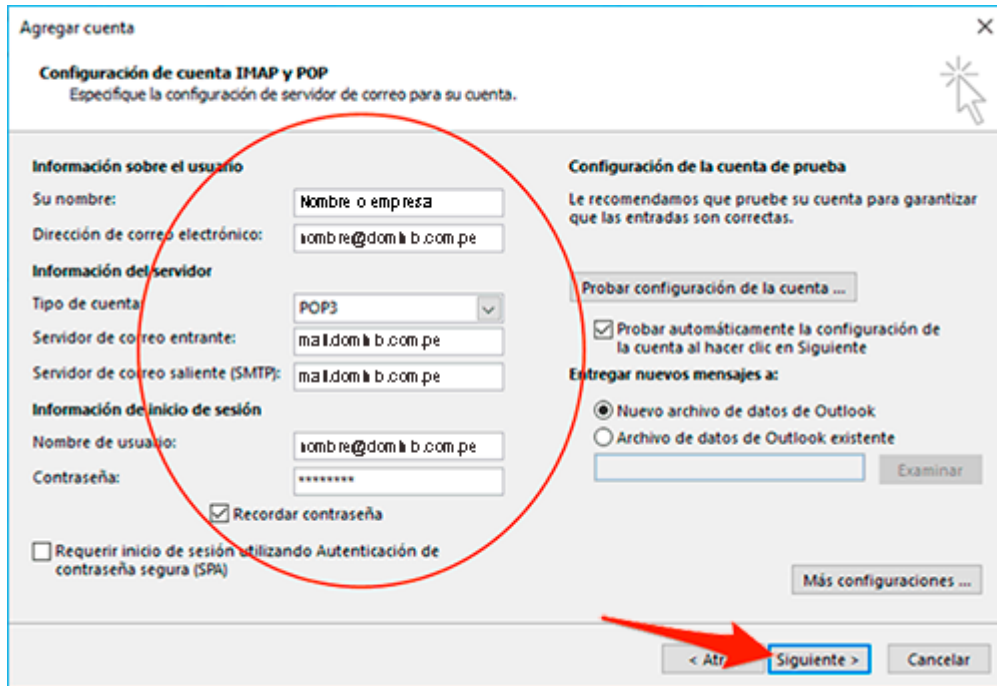
Servidor de salida (SMTP): Debe ser **26** (por defecto está configurado el puerto 25, algunos proveedores de conexión a Internet han bloqueado el puerto 25, por esta razón ofrecemos el puerto alternativo 26)

Deje apagados los Checks de conexión cifrada (SSL).

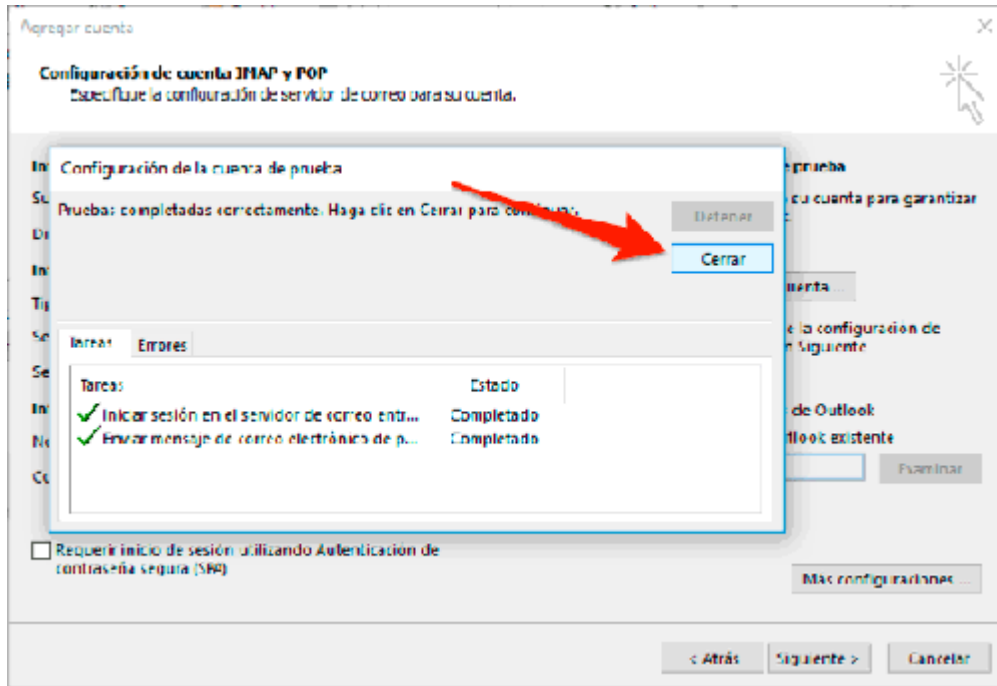
Entrega, dejar una copia de los mensajes en el servidor – usualmente apagado - quiere decir que cada vez que el Outlook se conecta al servidor borrara los correos una vez que los ha bajado a su PC. Si desea que esto no ocurra marque el check y/o marque el check “Quitar del servidor después” de 7 días, por ejemplo.



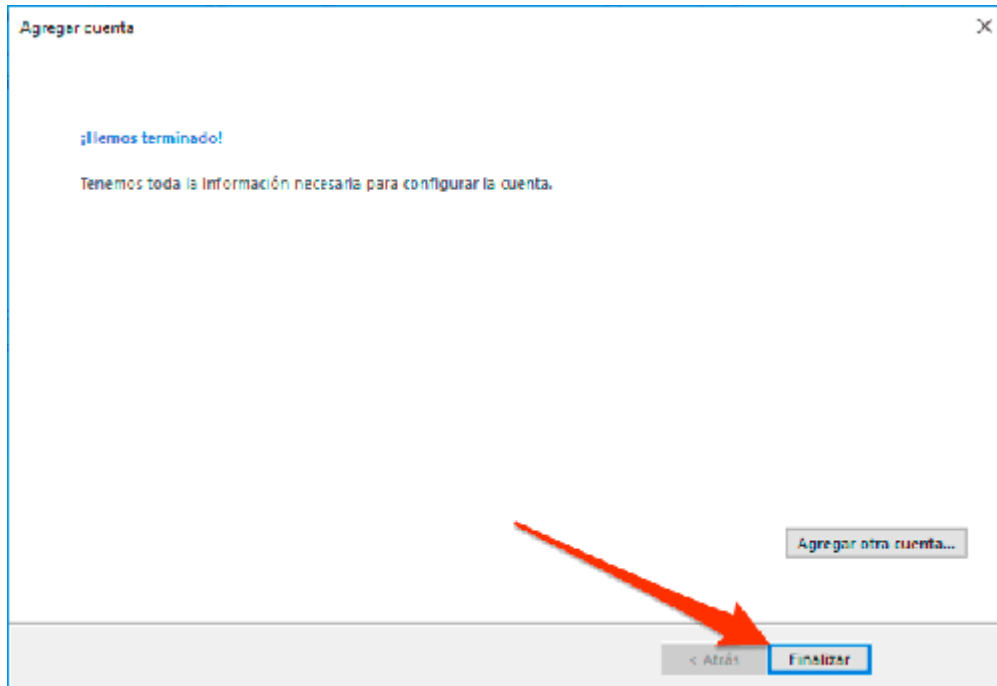
Haga clic en siguiente:



La verificación le mostrara que todo está OK y se verá así:



Si todos los checks(verde) están Ok, marque cerrar y en la pantalla de configuración marque siguiente y luego finalizar. Con esto habrá terminado y su cuenta estará lista para ser usada.



Si hubiera obtenido errores revise marcando sobre el error reportado o sobre el Tab de errores, lea "Opciones avanzadas".

